

**Door and fixed panel / Porte et panneau fixe**


Model shown / Modèle présenté : FSR2-260-11-40

**FEATURES / CARACTÉRISTIQUES :**

- ◆ Space-saving sliding door panel  
*Porte coulissante parfaite pour les petits espaces*
- ◆ Tempered glass  
*Verre trempé*
- ◆ Glass thickness : 1/4" (6mm) clear, 3/16" (5mm) Paris point  
*Épaisseur du verre : 1/4" (6mm) clair, 3/16" (5mm) point de Paris*
- ◆ Reversible right and left-opening door configuration  
*Ouverture de porte réversible à gauche ou à droite*
- ◆ Removable center support column  
*Barre de support centrale amovible*
- ◆ Solid brass decorative top-rolling system  
*Système de roulement en laiton solide dans le haut de la porte*
- ◆ Anti-jump bottom-roller system  
*Système de roulement anti-saut au bas*
- ◆ Flat large brass two-sided handle  
*Grande poignée plate en laiton (intérieur et extérieur)*
- ◆ 10-year limited warranty  
*Garantie limitée de 10 ans*
- ◆ Easy to install ([see Instruction Manual](#))  
*Facile à installer ([Voir le manuel d'instruction](#))*

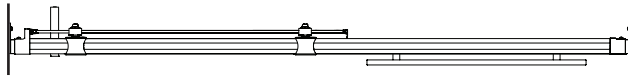


**Find a store near you**  
**Trouvez votre magasin le plus proche**

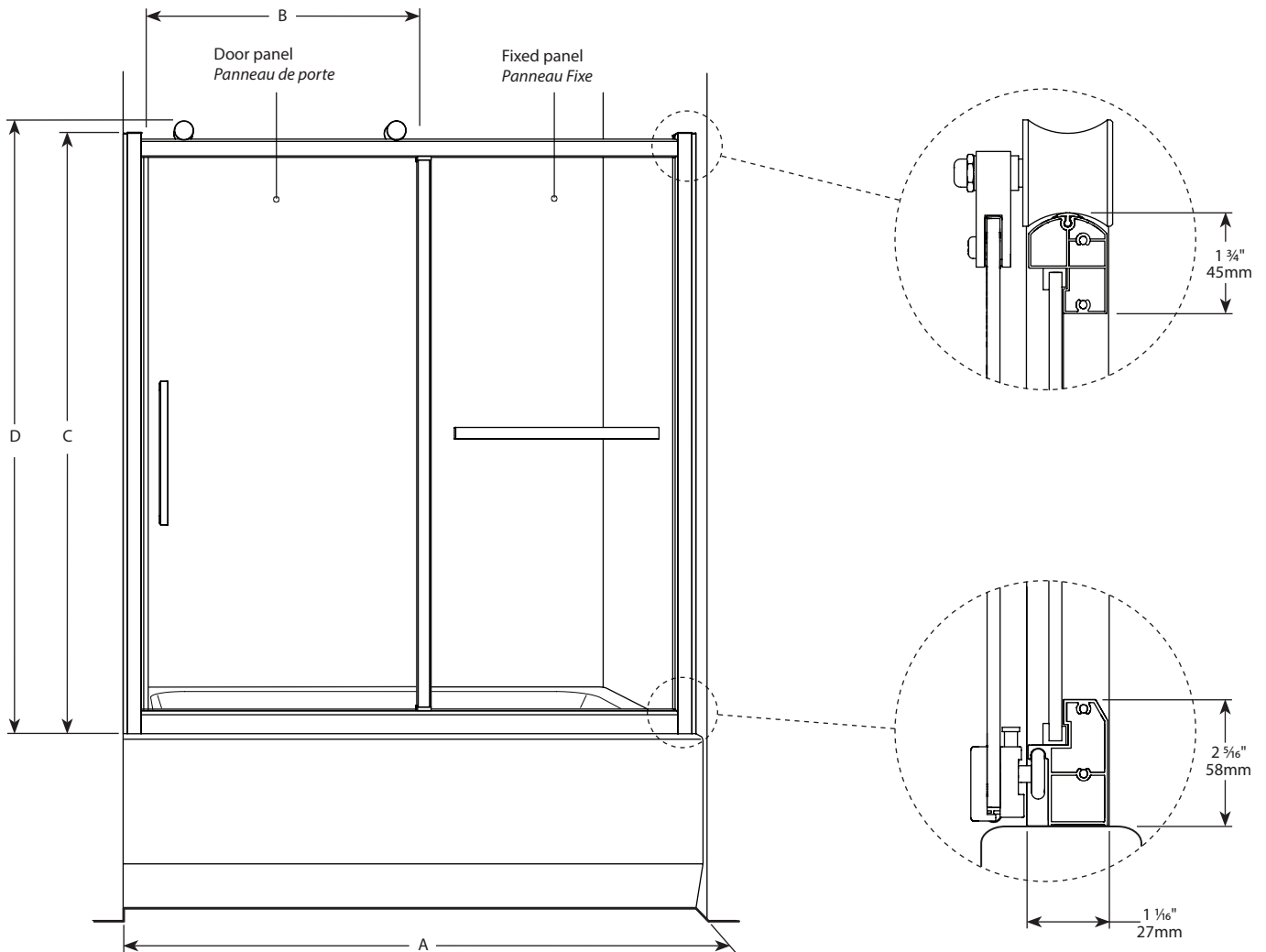
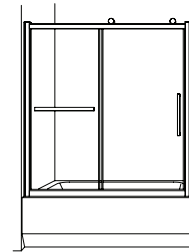
Technical Information / Information technique

<b>Project / Projet :</b> <b>Contact :</b> <b>Date :</b> <b>Tel / Tél :</b>	<b>Glass Options / Verre</b> • 40 : Clear / Clair • 50 : Paris Point / Point de Paris	<b>Finish Options / Fini</b> • 11 : Chrome / Chrome • 25 : Brushed Nickel / Nickel brossé

Top View / Plan



Without center column / Sans barre de support centrale



With center column / Avec barre de support centrale

Model / Modèle	Wall Opening (A) / Ouverture (A)	Approx. Entry Opening (B) / Ouverture entrée approx. (B)	Height (C) / Hauteur (C)	Height to top of roller (D) / Hauteur jusqu'au dessus de la roulette (D)	Finish / Fini	Glass / Verre	Acrylic Base / Base
FSR2-260	58" to/à 59 1/16" / 1473.2mm to/à 1500.19 mm	24" / 609.6 mm	60 3/4" / 1543.05 mm	61 3/4" / 1568.45 mm	11 / 25	40 / 50	NA