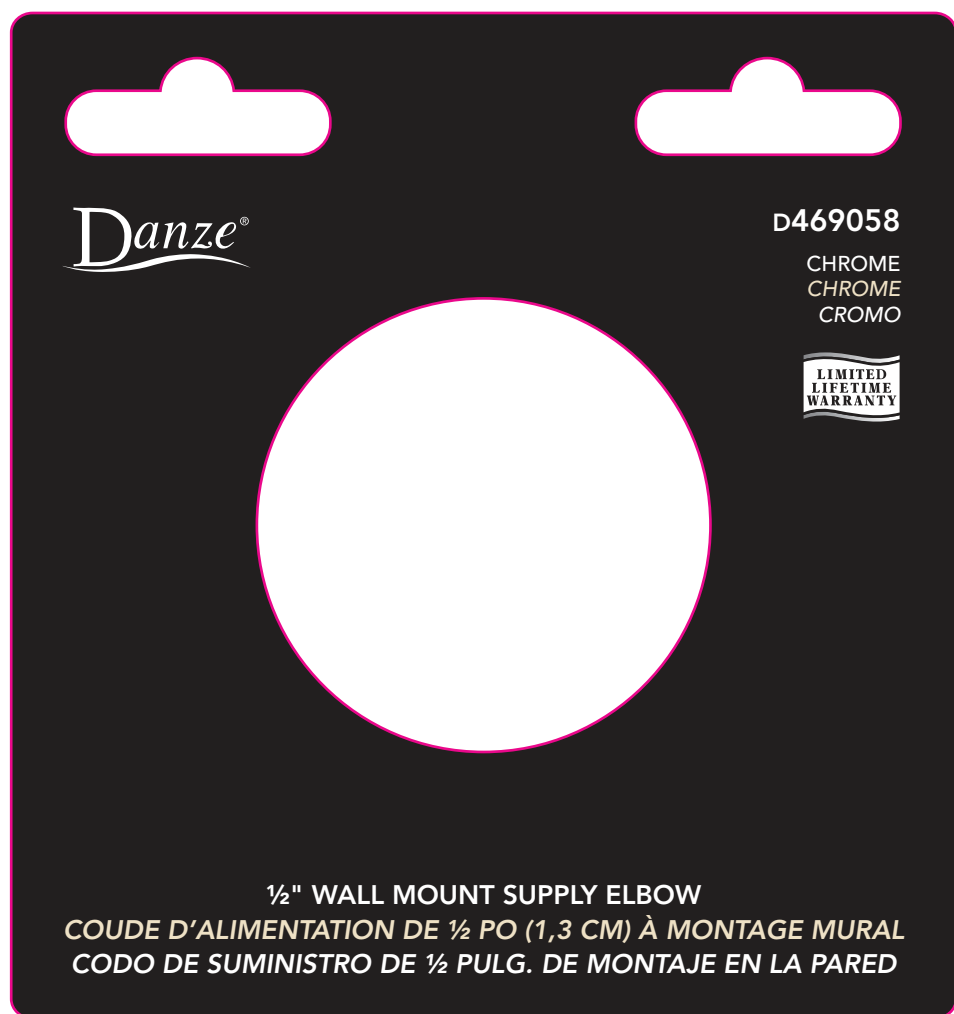


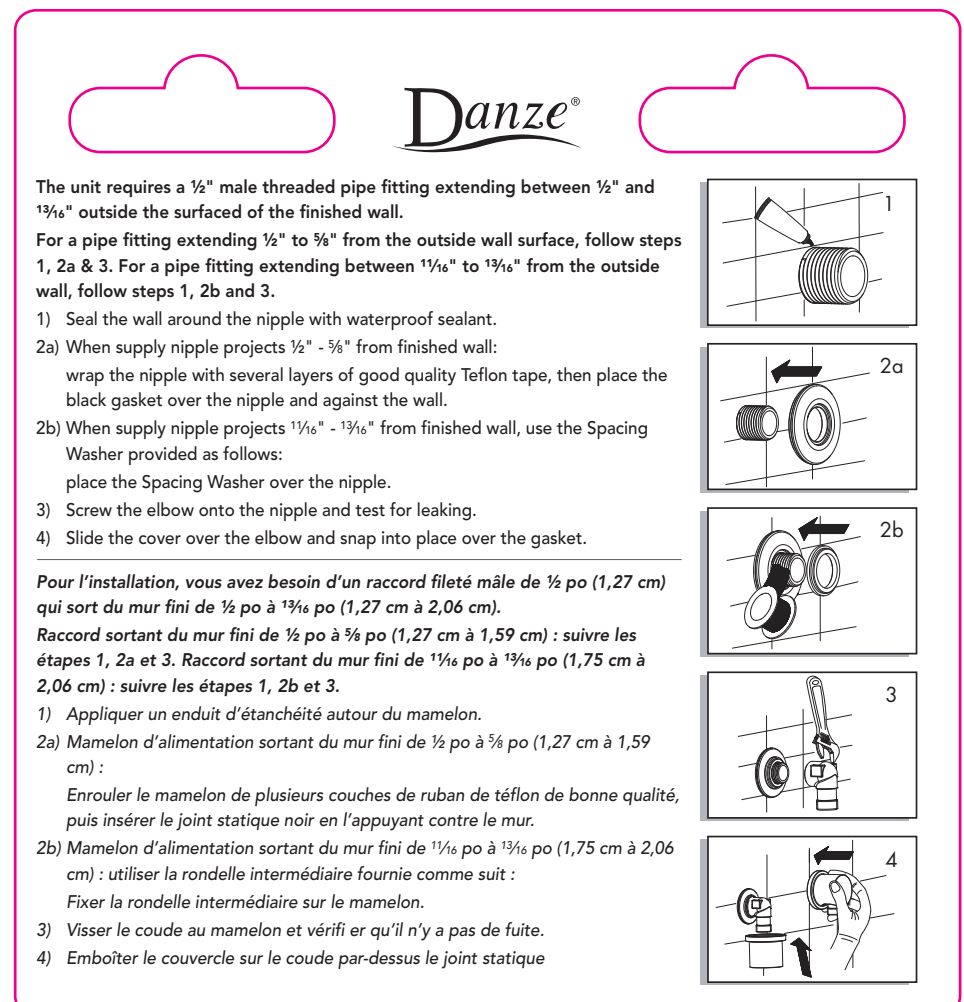
Front



Back



Inside



La unidad necesita un accesorio macho roscado para tubos de 1/2" que sobresalga entre 1/2" y 13/16" de la superficie de la pared acabada.

Para un accesorio para tubos que sobresalga entre 1/2" y 5/8" de la superficie de la pared, siga las etapas 1, 2a y 3. Para un accesorio para tubos que sobresalga entre 11/16" y 13/16" de la pared, siga las etapas 1, 2b y 3.

- 1) Selle la pared en torno a la boquilla roscada con un sellante impermeable.
- 2a) Cuando la boquilla roscada de alimentación sobresalga entre 1/2" y 5/8" de la pared acabada:
Envuelva la boquilla roscada con varias capas de cinta de Teflon de buena calidad y, a continuación, ponga el empaque negro sobre la boquilla roscada y contra la pared.
- 2b) Cuando la boquilla roscada de alimentación sobresalga entre 11/16" y 13/16" de la pared acabada, use la arandela de separación provista de la siguiente manera:
Ponga la arandela de separación sobre la boquilla roscada.
- 3) Enrosque el codo en la boquilla roscada y compruebe si hay fugas.
- 4) Ponga la cubierta por encima del codo y encájela en el empaque.