

## Features

- Solid ash wood frame
- Plywood panels
- 2 soft-close doors
- 3 soft-close drawers on the bottom
- Middle pull out drawer with removable trays
- Brushed nickel finish hardware
- White engineered stone top with backsplash
- Rectangular undermount sink
- Adjustable height levelers

## Caractéristiques

- cadre en bois de frêne massif
- panneau de contreplaqué
- Deux portes à fermeture douce
- 3 tiroirs à fermeture douce sur le fond
- Tiroir central à tiroirs amovibles
- Quincaillerie au fini nickel brossé
- Dessus en pierre d'ingénierie blanche avec dossier
- évier encastré rectangulaire
- Patins réglables en hauteur

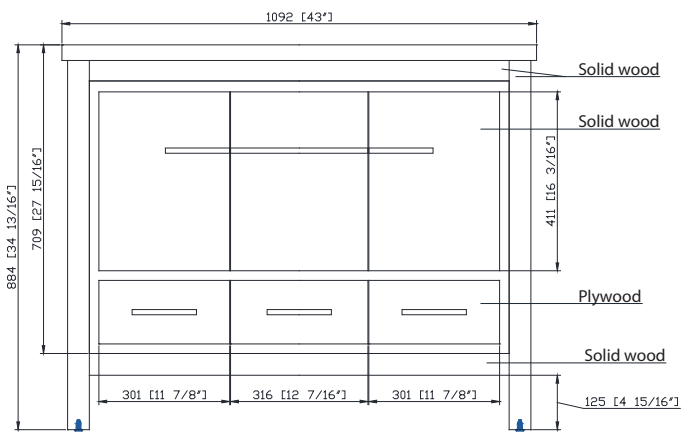
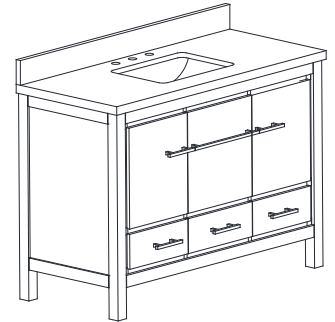
## Colors / Couleurs

- White / Blanc
- Sea Salt Gray / Sel de mergris

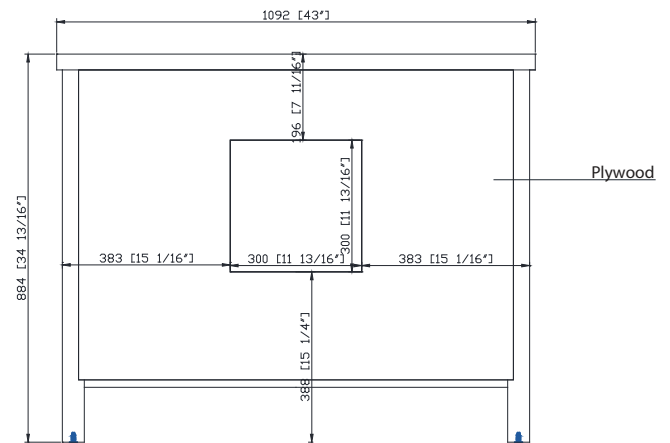
## Nominal Dimension / Dimension Nominale

- 43W x 22D x 34 13/16H inches | 1092 x 559 x 884 mm

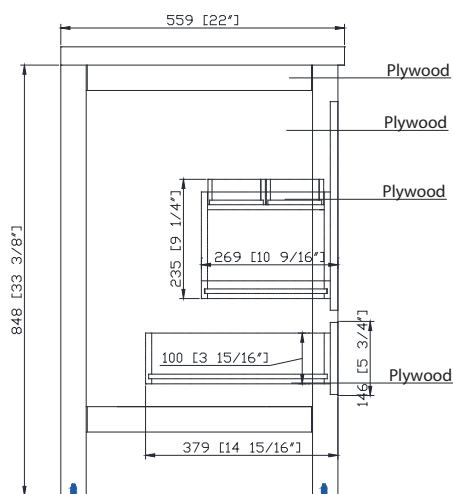
## Product Diagrams / Diagrammes Produit



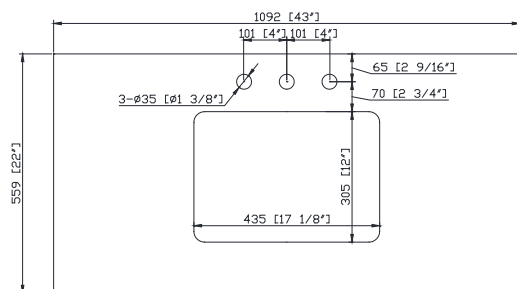
Front / Devant



Back / Derrière



Side / Côté



Top / Haut