



**Deep Wall Extension Kit For 3/4" Mixing Valve Installation Instructions**

---

**Instrucciones de instalación del conjunto de extensión mural para válvula mezcladora de 3/4"**

---

**Instructions d'installation du nécessaire de rallonge pour mitigeur de 3/4 po sur mur épais**

---

Model / Modelo / Modèle

D155001BT



**Installation Instructions**

---

**Instrucciones para la instalacion**

---

**Guide d'installation**

Toll free service / Línea telefónica gratis / Numéro sans frais

**US: 1-888-328-2383**

**Canada: 1-800-487-8372**

## TABLE OF CONTENTS

	PG
English section .....	1
Spanish section .....	5
French section .....	9

## Tools Required



Adjustable wrench



Groove joint plier



Phillips screwdriver

## Before Your Installation

Check to make sure you have the following parts indicated below.



Sleeve Remove Tool



Long Stem Extension



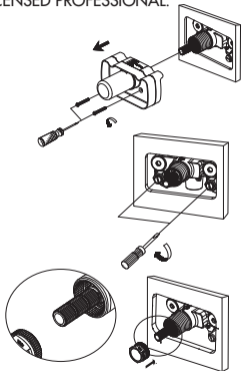
Long Sleeve

# Operation Manual

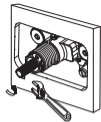
DANZE ALWAYS RECOMMENDS THAT PLUMBING PRODUCTS BE INSTALLED BY A LICENSED PROFESSIONAL.

Danze 3/4" thermostatic mixing valve extension kit is designed to provide 13/16" of additional wall depth. If the finished wall surface falls beyond the maximum marked on the plaster guard, you need to use the extension kit.

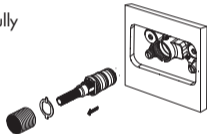
1. Remove the plaster guard from the 3/4" mixing valve.
2. Close hot and cold supply valves located either side of the mixing valve body.
3. Attach the sleeve removal tool (supplied) to the cartridge sleeve.



4. Use an adjustable wrench to turn the removal tool counter-clockwise to remove the sleeve.



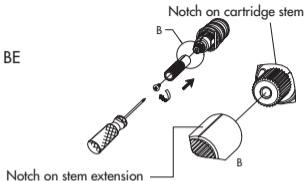
5. Remove the metal washer. Extract Cartridge from valve: grasp stem with pliers and carefully pull thermostatic cartridge straight out of socket. Take care not to damage spline on stem.



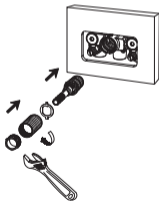
6. Remove the stem extension using screwdriver.



7. Install the long stem extension: THE NOTCH OF STEM EXTENSION SHOULD BE IN LINE WITH THE NOTCH OF CARTRIDGE STEM.



8. Slide cartridge into valve socket. Install the metal washer and long sleeve.



### Warranty + Support

Danze faucets are covered by a manufacturer's "limited lifetime" warranty for manufacturing defects.

Tech Support

Toll Free Service Line

US : 1-888-328-2383

Canada : 1-800-487-8372

Website : [www.danze.com](http://www.danze.com)

## CONTENIDO

## PÁGINA

Inglés .....	1
Español .....	5
Francés .....	9

## Herramientas necesarias



Llave ajustable



Pinzas ajustables



Destornillador cruciforme

## Presentación de producto

Verifique que tenga todas las partes indicadas.



Herramienta para retirar manguitos



Extensión larga de vástago



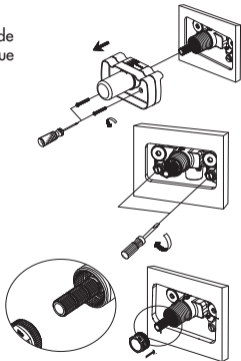
Manguito largo

# Manual de operación

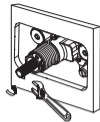
DANZE ACONSEJA SIEMPRE QUE SEA UN PROFESIONAL AUTORIZADO QUIEN INSTALE LOS PRODUCTOS DE PLOMERÍA.

El conjunto de extensión para la válvula mezcladora termostática de 3/4" de Danze se ha pensado para ofrecer una profundidad mural adicional de 13/16". Si la superficie de la pared terminada sobrepasa el máximo marcado en la placa para la pared, tendrá que utilizar el conjunto de extensión.

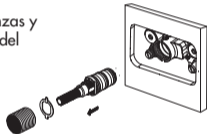
1. Retire la placa para la pared de la válvula mezcladora de 3/4".
2. Cierre las válvulas de alimentación de agua caliente y fría situadas a un lado de la válvula mezcladora.
3. Ponga la herramienta para retirar manguitos (provista) en el manguito del cartucho.



4. Utilice una llave ajustable para girar la herramienta en sentido antihorario para quitar el manguito.



5. Quite la arandela metálica. Saque el cartucho de la válvula: sujete el vástago con las pinzas y saque cuidadosamente el cartucho termostático del casquillo. Procure no dañar la estría del vástago.



6. Quite la extensión un destornillador.





7. Instale la extensión larga de vástago: LA MUESCA DE LA EXTENSIÓN DE VÁSTAGO DEBERÍA ESTAR ALINEADA CON LA MUESCA DEL VÁSTAGO DEL CARTUCHO.

8. Coloque el cartucho en el casquillo de la válvula. Instale la arandela metálica y el manguito largo.

### Garantía y apoyo

Los grifos Danze están protegidos por una garantía del fabricante, limitada, de por vida, que cubre defectos de fabricación.

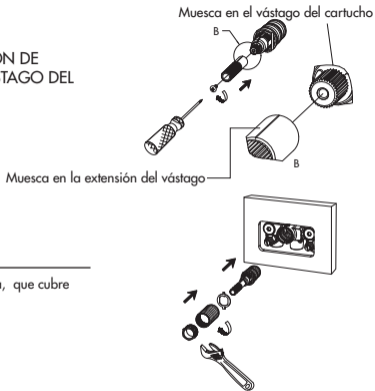
Apoyo técnico

Línea telefónica gratis

US : 1-888-328-2383

Canada : 1-800-487-8372

Website : [www.danze.com](http://www.danze.com)



## TABLE DES MATIÈRES

P (page)

Section en anglais .....	1
Section en espagnol .....	5
Section en français .....	9

### Outils requis



Clé à molette



Pince multiprise



Tournevis Phillips

### Présentation de produit

Vérifier pour vous assurer que vous avez en main les pièces indiquées ci-dessous.



Outil d'enlèvement du manchon



Longue rallonge de tige



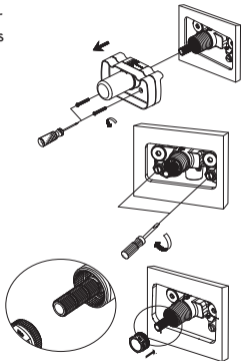
Manchon long

## Manuel des instructions d'utilisation

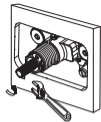
DANZE RECOMMANDE QUE LES ARTICLES DE PLOMBERIE SOIENT TOUJOURS INSTALLÉS PAR UN PROFESSIONNEL QUALIFIÉ.

Le nécessaire de rallonge Danze pour mitigeur thermostatique de 3/4 po est conçu pour une épaisseur de mur supplémentaire de 13/16 po (20 mm). Si le mur fini est plus épais que le maximum indiqué sur le protège-plâtre, vous devez utiliser le nécessaire de rallonge.

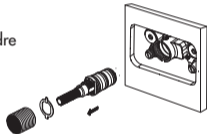
1. Enlever le protège-plâtre du mitigeur de 3/4 po.
2. Fermer l'alimentation en eau chaude et froide située de chaque côté du corps du mitigeur.
3. Fixer l'outil d'enlèvement du manchon (fourni) au manchon de la cartouche.



4. Avec une clé à molette, tourner l'outil dans le sens des aiguilles d'une montre pour retirer le manchon.



5. Enlever la rondelle de métal. Sortir la cartouche : tenir la tige avec des pinces et tirer délicatement pour sortir la cartouche thermostatique directement hors de la douille. Prendre garde de ne pas endommager la cannelure de la tige.



6. Retirer la tige de rallonge un tournevis.



7. Installer la longue rallonge de tige : LA MARQUE SUR LA RALLONGE DE TIGE DOIT ÊTRE VIS-À-VIS LA MARQUE SUR LA TIGE DE LA CARTOUCHE.

8. Glisser la cartouche dans la douille du mitigeur. Installer la rondelle de métal et le long manchon.

### Garantie et soutien

Les robinets Danze sont couverts par une « garantie à vie » du fabricant contre tout vice de fabrication.

Soutien technique

Numéro sans frais

Etats-Unis : 1-888-328-2383

Canada : 1-800-487-8372

Website : [www.danze.com](http://www.danze.com)

